

LEGENDA MÍSTNOSTÍ :

ČÍSLO	ÚČEL MÍSTNOSTI	PLOCHA m ²
101	ZÁDVEŘÍ	3,58
102	CHODBA	6,44
103	TECHNICKÁ MÍSTNOST	2,42
104	KUCHYŇ	12,10
105	KOMORA	3,70
106	OBÝVACÍ POKOJ	21,30
107	KOUPELNA, WC	3,55
108	POKOJ	11,73
	OBYTNÁ PLOCHA :	33,03
	PŘÍSLUŠENSTVÍ :	30,33
	UŽITKOVÁ PLOCHA :	64,82
	CELKOVÁ PLOCHA (PODLAHOVÁ) :	81,14
	ZASTAVĚNÁ PLOCHA (DŮM) :	63,36

* SOKL Z YTONGŮ POD VNITŘNÍ JEDNOTKU T.Č. O HMOTNOSTI VĚTŠÍ NEŽ 200 KG (ZHOTOVENÍ NA MONTÁŽI)

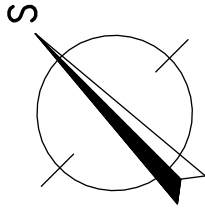
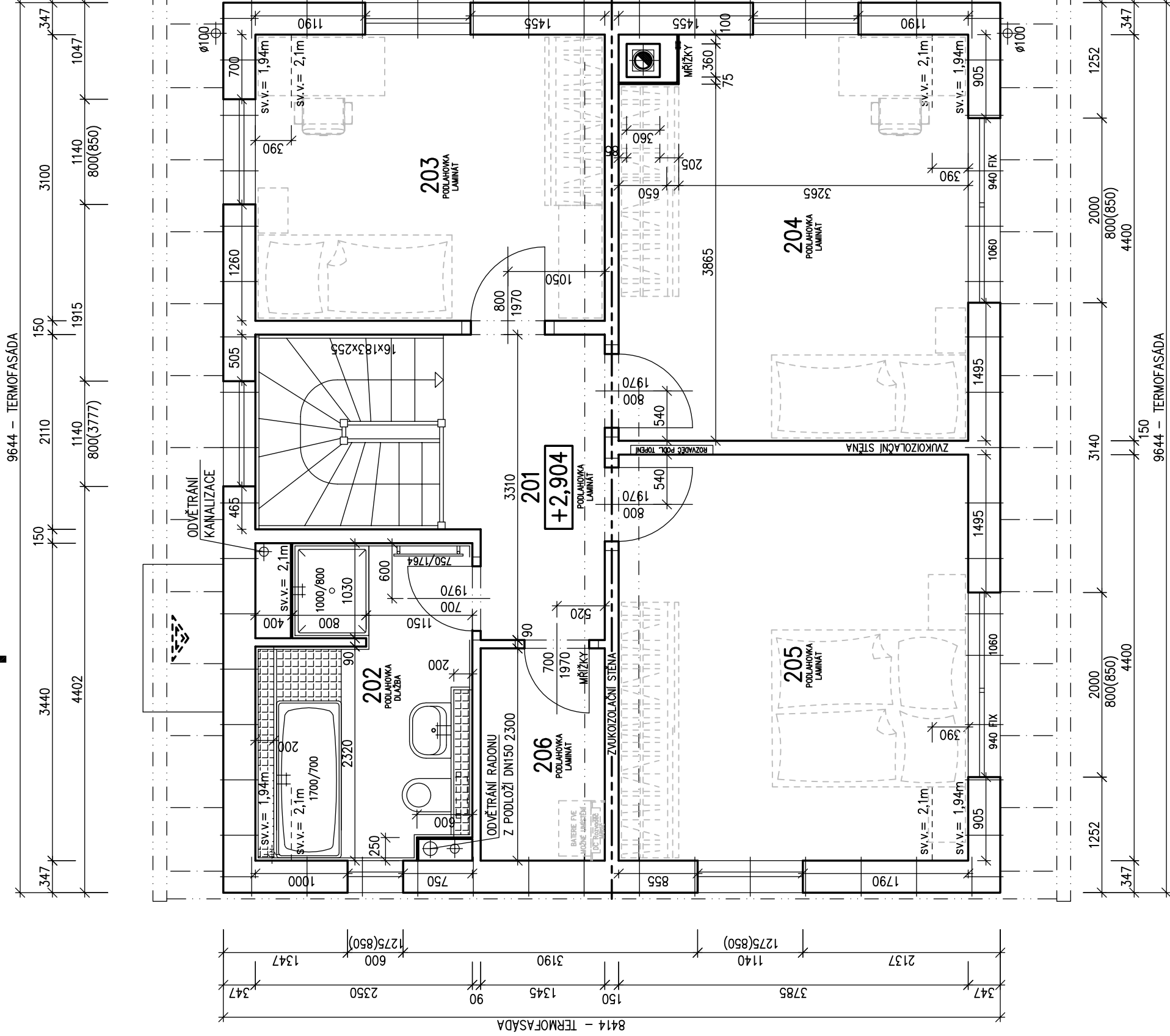
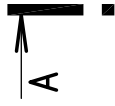
POZNÁMKA:

1. TECHNICKÉ ZMĚNY JSOU VÝHRAZENY.
2. VNITŘNÍ DVEŘE JSOU KÓTOVANY S PŘESNOSTÍ ± 30 mm
3. V PŮDORYSE JSOU KÓTOVANY STAVEBNÍ OTVORY OKEN. SKUTEČNÁ VÝŠKA PARAPETU VIZ VÝKRES ŘEZU
4. KONSTRUKCE GARÁŽOVÉHO STÁNI NENÍ STATICKY NAVRŽENA PRO ZASTŘEŠENÍ.
5. ZAŘÍZOVACÍ PŘEDMĚTY A KONSTRUKCE ZAKRESLENÉ ČÁRKOVANĚ NEJSOU SOUČÁSTÍ DODÁVKY RD.
6. MÍSTO UMÍSTĚNÍ VENKOVNÍ JEDNOTKY T.Č. URČÍ OBJEDNATEL PO DOHODĚ SE SVÝM PROJEKTANTEM SPODNÍ STAVBY NA ZÁKLADĚ OSAZENÍ DOMU NA POZEMKU A ODSŮPŮ OD SOUSEDNÍCH POZEMKŮ A STAVEB.
RD RÝMAŘOV NENESE ŽÁDNOU ODPOVĚDNOST ZA NEVHODNÉ UMÍSTĚNÍ VENKOVNÍ JEDNOTKY T.Č.

Označ. výřezu	M 1:50	D.05
PUDORYS 1.NP	RODINNÝ DŮM	
Označ. domu	KUBIS 117/22° + 1M	Číslo HS : XX XXX
Autorizovaný inženýr	Ing. David Ondra	Stupeň PD : DŮS+DOS
Vypracoval	Ing. Oldřich Němčák	Datum : 9.8.2024
Investor - staveniště		

S.O. II.
SCHODY N723
MODEL 2024 - PREMIUM





LEGENDA MÍSTNOSTÍ :

ČÍSLO	ÚČEL MÍSTNOSTI	PLOCHA m ²
201	CHODBA	5,79
202	KOUPELNA, WC	7,41
203	POKOJ	11,73
204	POKOJ	16,31
205	LOŽNICE	16,65
206	KOMORA	3,09
OBYTNÁ PLOCHA :		44,69
PŘÍSLUŠENSTVÍ :		16,29
UŽITKOVÁ PLOCHA :		60,98
CELKOVÁ PLOCHA (PODLAHOVÁ) :		60,98

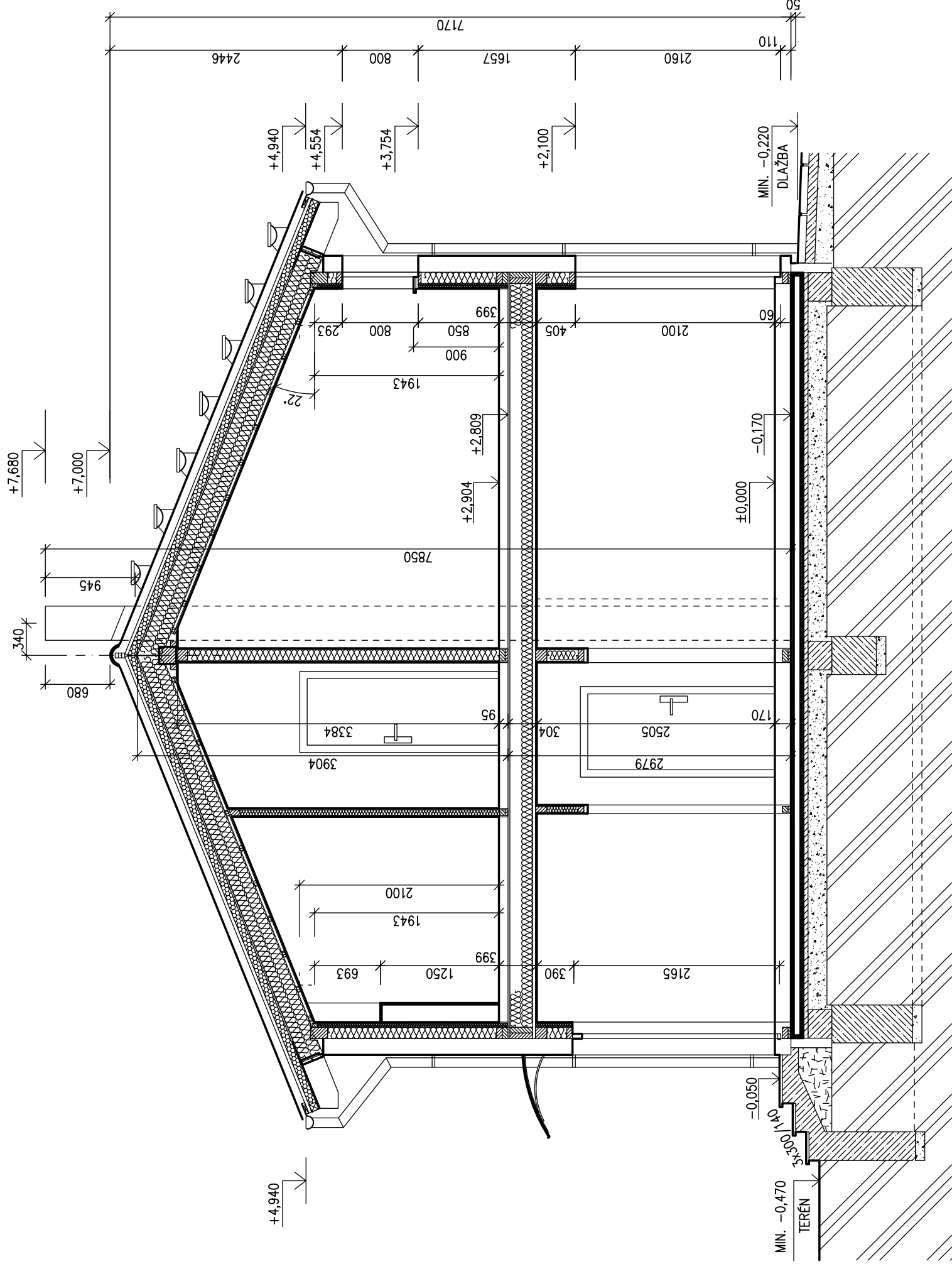
* SOKL Z YTONGŮ POD VNITŘNÍ JEDNOTKU T.Č. O HMOTNOSTI VĚTŠÍ NEŽ 200 KG (ZHOTOVENÍ NA MONTÁŽI)

POZNÁMKA:







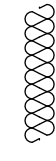
1. TECHNICKÉ ZMĚNY JSOU VÝHRAZENY.
2. VNITŘNÍ DVEŘE JSOU KÓTOVANY S PŘESNOSTÍ ± 30 mm
3. V PŮDORYSE JSOU KÓTOVANY STAVEBNÍ OTVORY OKEN. SKUTEČNÁ VÝŠKA PARAPETU VIZ VÝKRES ŘEZU
4. KONSTRUKCE GARÁŽOVÉHO STÁNI NENÍ STATICKY NAVRŽENA PRO ZASTŘEŠENÍ.
5. ZAŘÍZOVACÍ PŘEDMĚTY A KONSTRUKCE ZAKRESLENÉ ČÁRKOVANĚ NEJSOU SOUČÁSTÍ DODÁVKY RD.
6. MÍSTO UMÍSTĚNÍ VENKOVNÍ JEDNOTKY T.Č. URČÍ OBJEDNATEL PO DOHODĚ SE SVÝM PROJEKTANTEM SPODNÍ STAVBY NA ZÁKLADĚ OSAZENÍ DOMU NA POZEMKU A ODSŮPŮ OD SOUSEDNÍCH POZEMKŮ A STAVEB. RD RÝMAŘOV NENESE ŽÁDNOU ODPOVĚDNOST ZA NEVHODNÉ UMÍSTĚNÍ VENKOVNÍ JEDNOTKY T.Č.

S.O. II.
SCHODY N723
MODEL 2024-PREMIUM

Označ. výřezu PUDORYS PODKROVÍ	M 1:50	D.06	RO RÝMAŘOV
Označ. domu KUBIS 117/22° + 1M	RODINNÝ DŮM		Číslo HS : XX XXX
Autorizovaný inženýr Ing. David Ondra	Ing. Oldřich Němčák		Stupeň PD : DŮS+DOS
Vypracoval	Ing. Oldřich Němčák		Datum : 9.8.2024
Investor - staveniště			

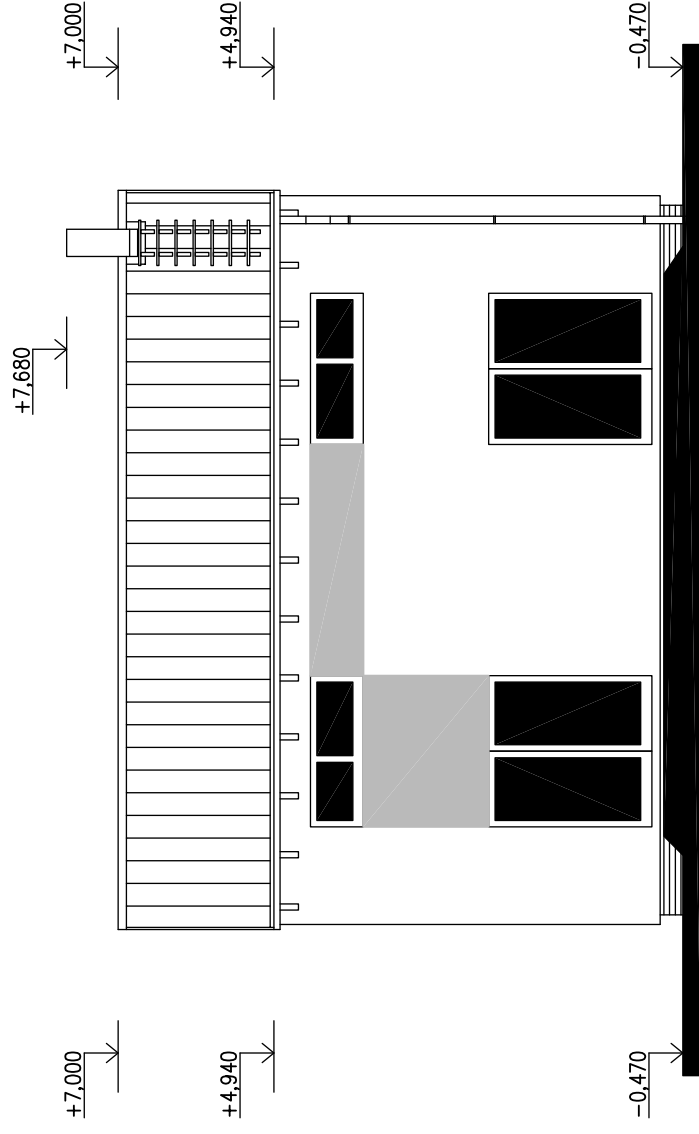


LEGENDA MATERIÁLU

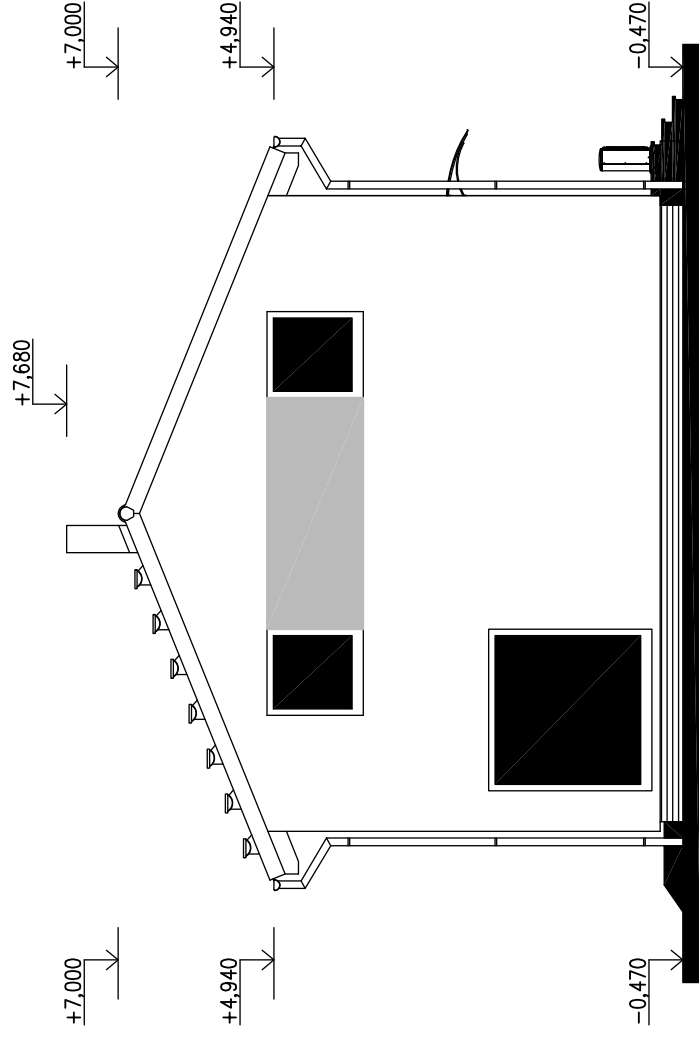
-  ROSTLÝ TERÉN
-  ŠTĚRKOVÝ NÁSYP
-  ZÁSYP
-  ŽELEZOBETON
-  PROSTÝ BETON
-  DŘEVO
-  TEPELNÁ IZOLACE

S.O. II. SCHODY N723 MODEL 2024-PREMIUM		D.07	
Označ. výřezu REZ A-A	M 1:50	D.07	
Označ. domu KUBIS 117/22° + 1M	RODINNÝ DŮM		
Autorizovaný inženýr Ing. David Ondra	Číslo HS : XX XXX		
Vypracoval Ing. Oldřich Němčák	Stupeň PD : DŮS+D0S		
Investor – staveniště	Datum : 9.8.2024		

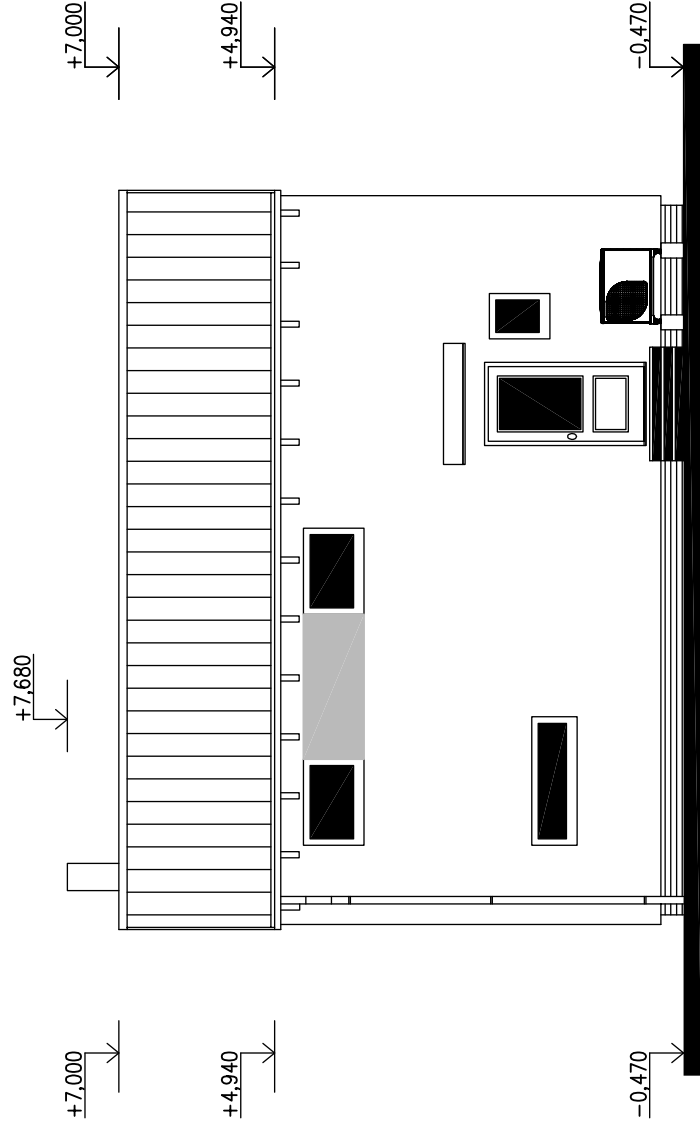
SPODNÍ STAVBA
ŘEŠENA V SAMOSTATNÉ ČÁSTI DOKUMENTACE
PROJEKTANTEM ODBĚRATELE



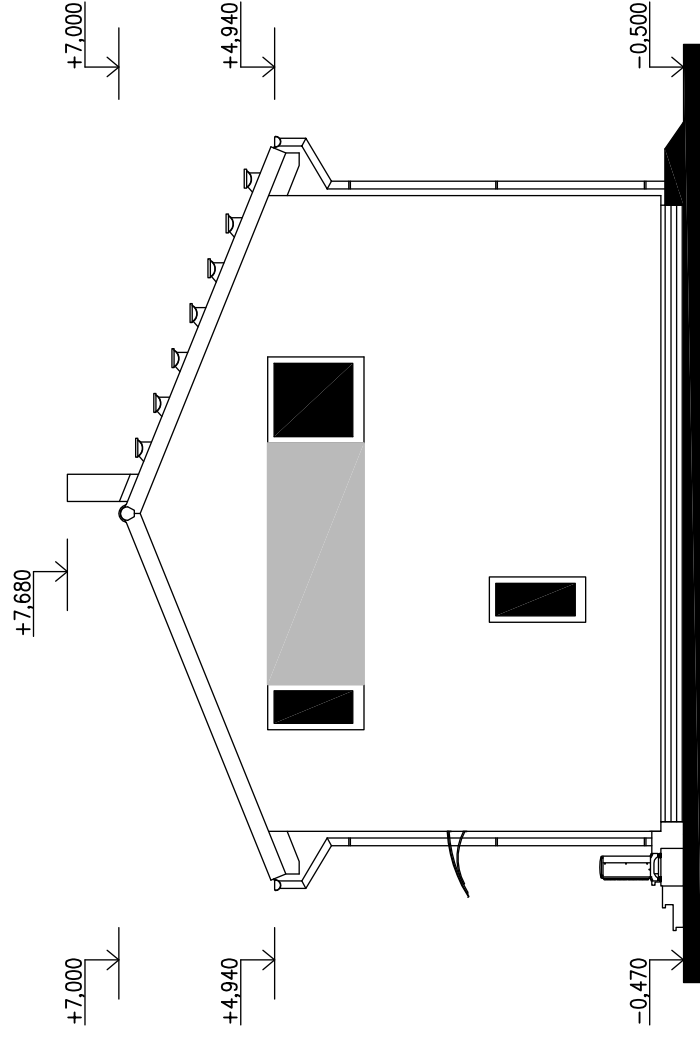
POHLED JIHOVÝCHODNÍ



POHLED SEVEROVÝCHODNÍ



POHLED SEVEROZÁPADNÍ



POHLED JIHOZÁPADNÍ

LEGENDA MATERIÁLŮ

- 1 DŘEVĚNÉ PRVKY KROVU odstín : HNĚDÝ
- 2 FASÁDA – OMÍTKA TOČENÁ odstín : SVĚTLÝ
- 3 KLEMPÍŘSKÉ PRVKY – TÍŽN odstín : STŘÍBRNÝ
- 4 VÝPLNĚ OTVORŮ – PVC odstín : BÍLÝ
- 5 STŘ. KRYTINA – BET. TAŠKA odstín : TMAVÝ

S.O. II. MODEL 2024 – PREMIUM	
Označ. výkresu POHLEDY	M 1:100 D.12
Označ. domu KUBIS 117/22° + 1M	RODINNÝ DŮM
Autorizovaný inženýr Ing. David Ondra	Číslo HS : XX XXX
Vypracoval Ing. Oldřich Němčák	Stupeň PD : DŮS+DOS
Investor – staveniště	Datum : 9.8.2024