

### LEGENDA MÍSTNOSTÍ :

ČÍSLO	ÚČEL MÍSTNOSTI	PLOCHA m <sup>2</sup>
101	ZÁDVEŘÍ	3,58
102	CHODBA	6,44
103	TECHNICKÁ MÍSTNOST	2,42
104	KUCHYŇ	12,10
105	KOMORA	3,70
106	OBÝVACÍ POKOJ	21,30
107	KOUPELNA, WC	3,55
108	POKOJ	11,73
	OBYTNÁ PLOCHA :	33,03
	PŘÍSLUŠENSTVÍ :	30,33
	UŽITKOVÁ PLOCHA :	63,36
	CELKOVÁ PLOCHA (PODLAHOVÁ) :	64,82
	ZASTAVĚNÁ PLOCHA (DŮM) :	81,14

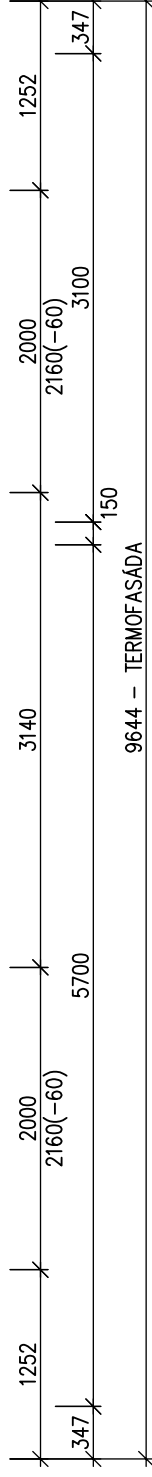
\* SOKL Z YTONGŮ POD VNITŘNÍ JEDNOTKU T.Č. O HMOTNOSTI VĚTŠÍ NEŽ 200 KG (ZHOTOVENÍ NA MONTÁŽI)

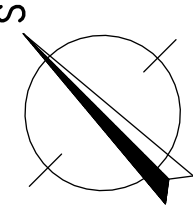
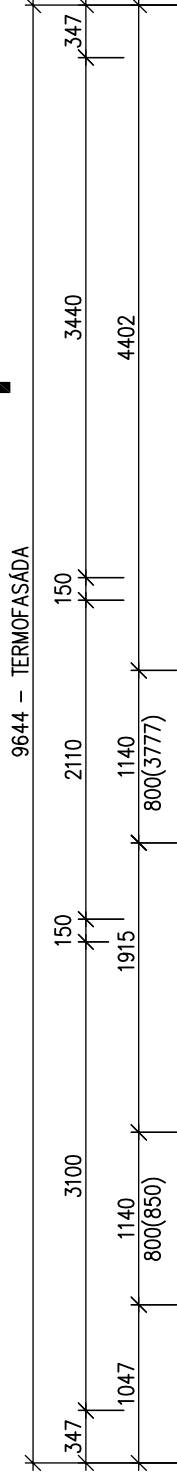
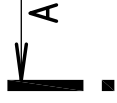
### POZNÁMKA:

1. TECHNICKÉ ZMĚNY JSOU VÝHRAZENY.
2. VNITŘNÍ DVEŘE JSOU KÓTOVANY S PŘESNOSTÍ ± 30 mm
3. V PŮDORYSE JSOU KÓTOVANY STAVEBNÍ OTVORY OKEN. SKUTEČNÁ VÝŠKA PARAPETU VIZ VÝKRES ŘEZU
4. KONSTRUKCE GARÁŽOVÉHO STÁNI NENÍ STATICKY NAVRŽENA PRO ZASTŘEŠENÍ.
5. ZAŘÍZOVACÍ PŘEDMĚTY A KONSTRUKCE ZAKRESLENÉ ČÁRKOVANĚ NEJSOU SOUČÁSTÍ DODÁVKY RD.
6. MÍSTO UMÍSTĚNÍ VENKOVNÍ JEDNOTKY T.Č. URČÍ OBJEDNATEL PO DOHODĚ SE SVÝM PROJEKTANTEM SPODNÍ STAVBY NA ZÁKLADĚ OSAZENÍ DOMU NA POZEMKU A ODSŮPŮ OD SOUSEDNÍCH POZEMKŮ A STAVEB. RD RÝMAŘOV NENESE ŽÁDNOU ODPOVĚDNOST ZA NEVHODNÉ UMÍSTĚNÍ VENKOVNÍ JEDNOTKY T.Č.

S.O. II.  
SCHODY N723  
MODEL 2024-PREMIUM

Označ. výřezu PUDORYS 1.NP	M 1:50	D.05	
Označ. domu KUBIS 117/22° + 1M	RODINNÝ DŮM		Číslo HS : XX XXX
Autorizovaný inženýr Ing. David Ondra			Stupeň PD : DŮS+DOS
Vypracoval Ing. Oldřich Němčák			Datum : 9.8.2024
Investor - staveniště			





## LEGENDA MÍSTNOSTÍ :

ČÍSLO	ÚČEL MÍSTNOSTI	PLOCHA m <sup>2</sup>
201	CHODBA	5,79
202	KOUPELNA, WC	7,41
203	POKOJ	11,73
204	POKOJ	16,31
205	LOŽNICE	16,65
206	KOMORA	3,09

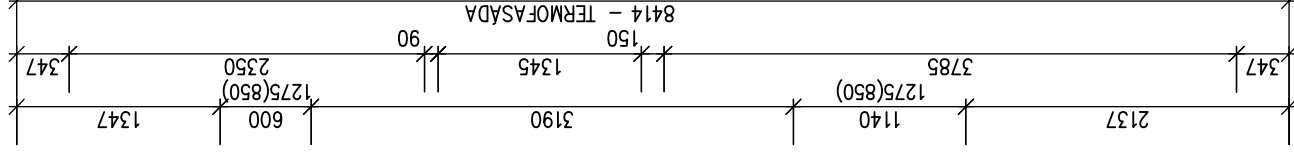
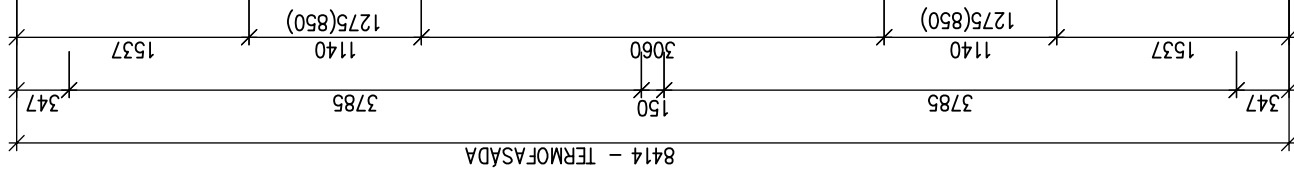
OBYTNÁ PLOCHA :

PŘÍSLUŠENSTVÍ :

UŽITKOVÁ PLOCHA :

CELKOVÁ PLOCHA (PODLAHOVÁ) :

8414 - TERMOFASÁDA



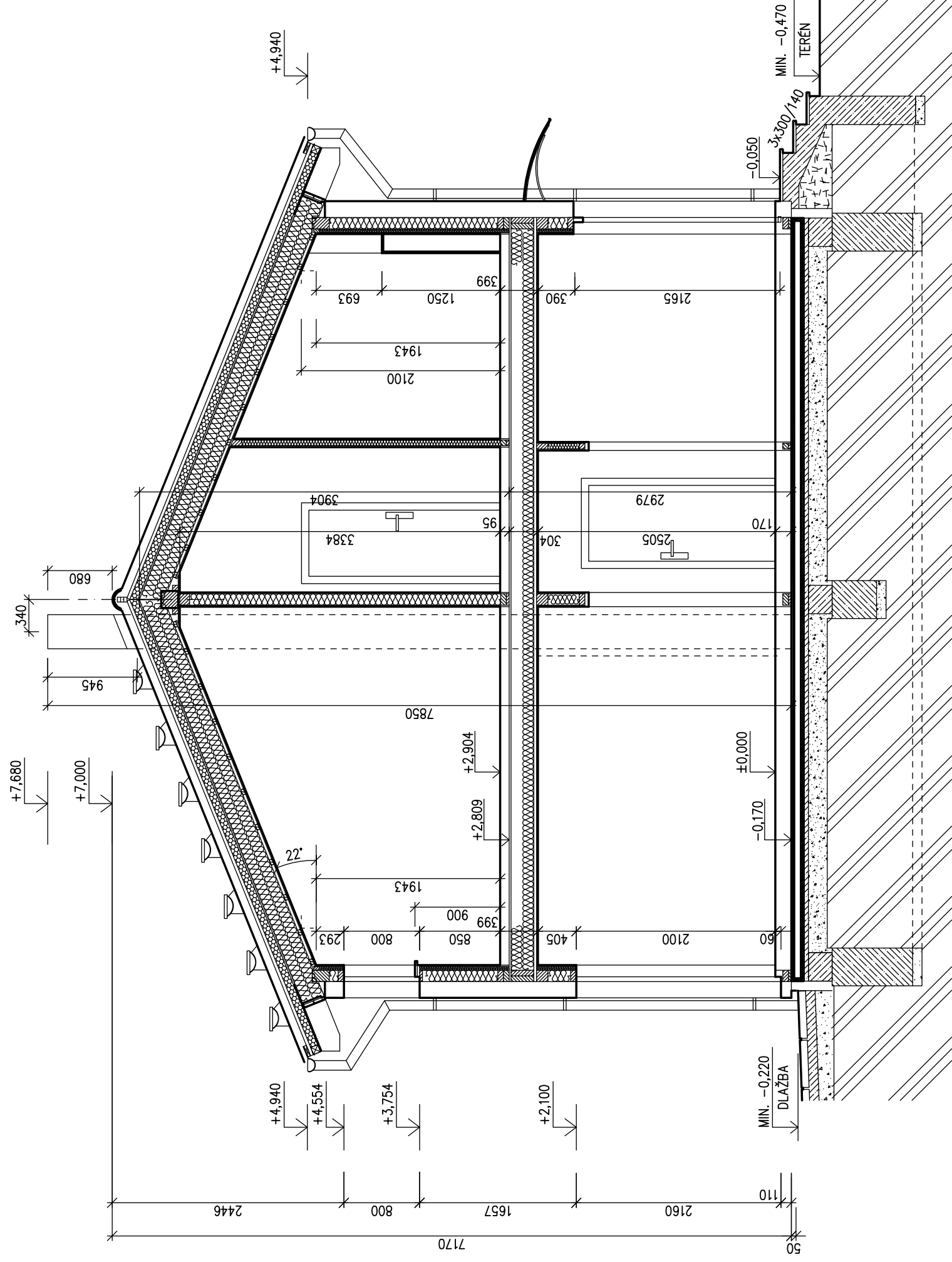
\* SOKL Z YTONGŮ POD VNITŘNÍ JEDNOTKU T.Č. O HMOTNOSTI VĚTŠÍ NEŽ 200 KG (ZHOTOVENÍ NA MONTÁŽI)

## POZNÁMKA:

1. TECHNICKÉ ZMĚNY JSOU VÝHRAZENY.
2. VNITŘNÍ DVEŘE JSOU KÓTOVÁNY S PŘESNOSTÍ ± 30 mm
3. V PŮDORYSE JSOU KÓTOVÁNY STAVEBNÍ OTVORY OKEN. SKUTEČNÁ VÝŠKA PARAPETU VIZ VÝKRES ŘEZU
4. KONSTRUKCE GARÁŽOVÉHO STÁNI NENÍ STATICKY NAVRŽENA PRO ZASTŘEŠENÍ.
5. ZAŘÍZOVACÍ PŘEDMĚTY A KONSTRUKCE ZAKRESLENÉ ČÁRKOVANĚ NEJSOU SOUČÁSTÍ DODÁVKY RD.
6. MÍSTO UMÍSTĚNÍ VENKOVNÍ JEDNOTKY T.Č. URČÍ OBJEDNATEL PO DOHODĚ SE SVÝM PROJEKTANTEM SPODNÍ STAVBY NA ZÁKLADĚ OSAZENÍ DOMU NA POZEMKU A ODSŮPŮ OD SOUSEDNÍCH POZEMKŮ A STAVEB. RD RÝMAŘOV NENESE ŽÁDNOU ODPOVĚDNOST ZA NEVHODNÉ UMÍSTĚNÍ VENKOVNÍ JEDNOTKY T.Č.

S.O. II.  
SCHODY N723  
MODEL 2024-PREMIUM

Označ. výřezu <b>PUDORYS PODKROVÍ</b>	M 1:50	D.06
Označ. domu <b>KUBIS 117/22° + 1M</b>	RODINNÝ DŮM	
Autorizovaný inženýr Ing. David Ondra	Číslo HS : XX XXX	
Vypracoval Ing. Oldřich Němčák	Stupeň PD : DÚS+D0S	
Investor - staveniště	Datum : 9.8.2024	



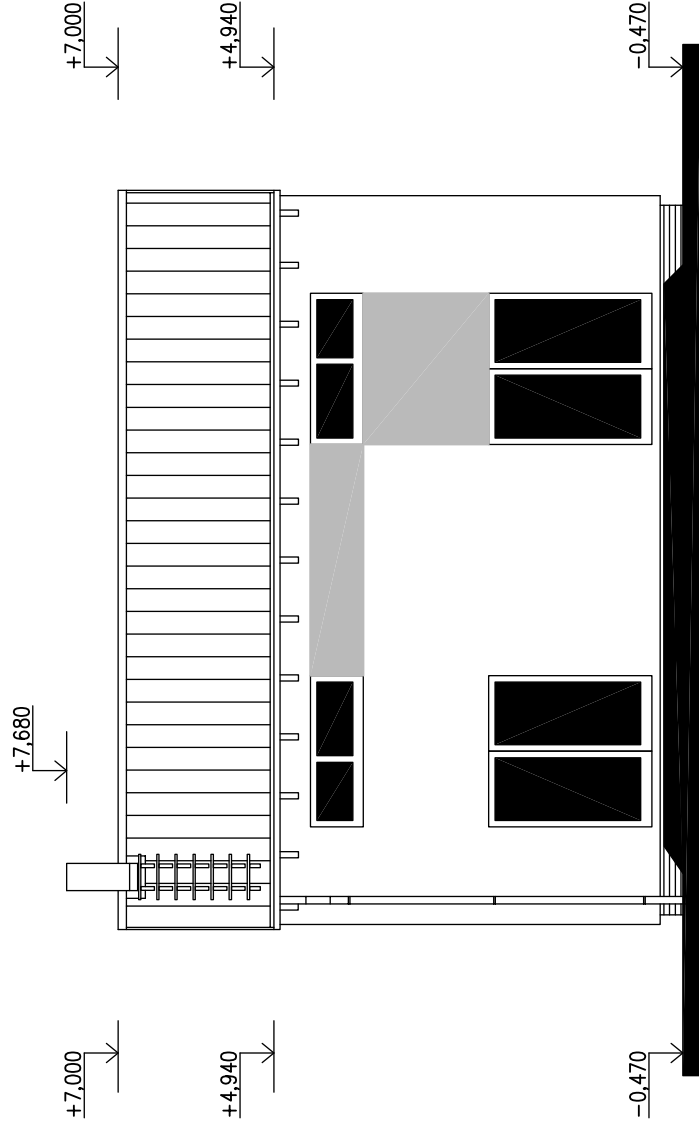
### LEGENDA MATERIÁLU

	ROSTLÝ TERÉN
	ŠTĚRKOVÝ NÁSYP
	ZÁSYP
	ŽELEZOBETON
	PROSTÝ BETON
	DŘEVO
	TEPELNÁ IZOLACE

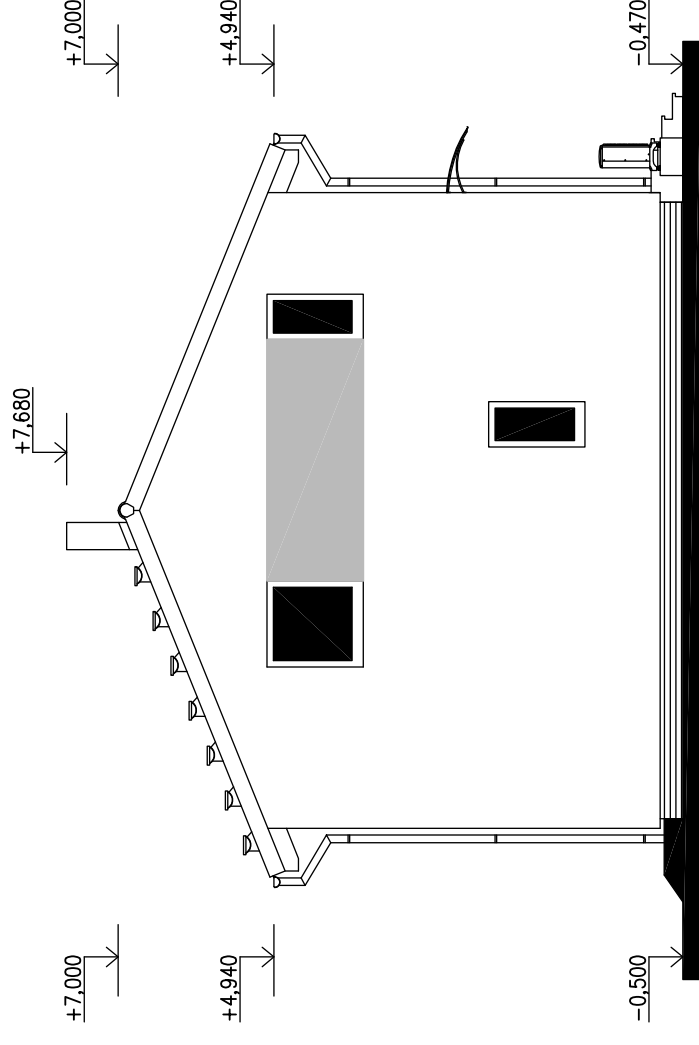
S.O. II.  
SCHODY N723  
MODEL 2024-PREMIUM

Označ. výkresu <b>REZ A-A</b>	M 1:50	D.07
Označ. domu <b>KUBIS 117/22° + 1M</b>	RODINNÝ DŮM	
Autorizovaný inženýr Ing. David Ondra	Číslo HS : XX XXX	
Vypracoval Ing. Oldřich Němčák	Stupeň PD : DŮS+DOS	
Investor – staveniště	Datum : 9.8.2024	

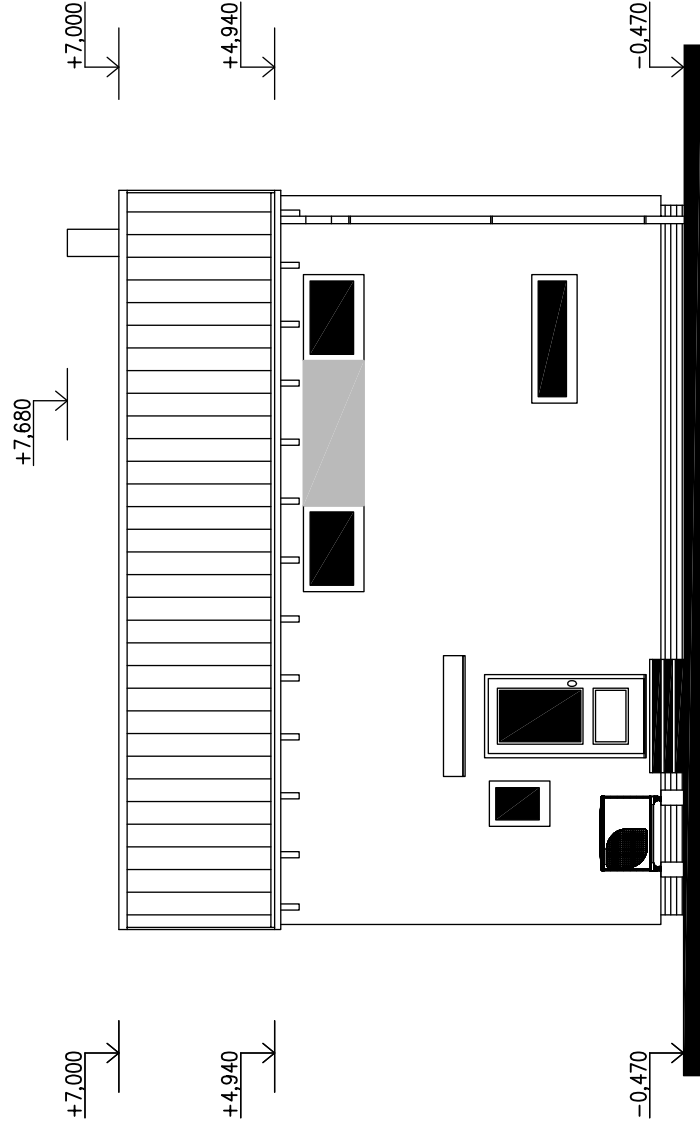
SPODNÍ STAVBA  
ŘEŠENA V SAMOSTATNÉ ČÁSTI DOKUMENTACE  
PROJEKTANTEM ODBĚRATELE



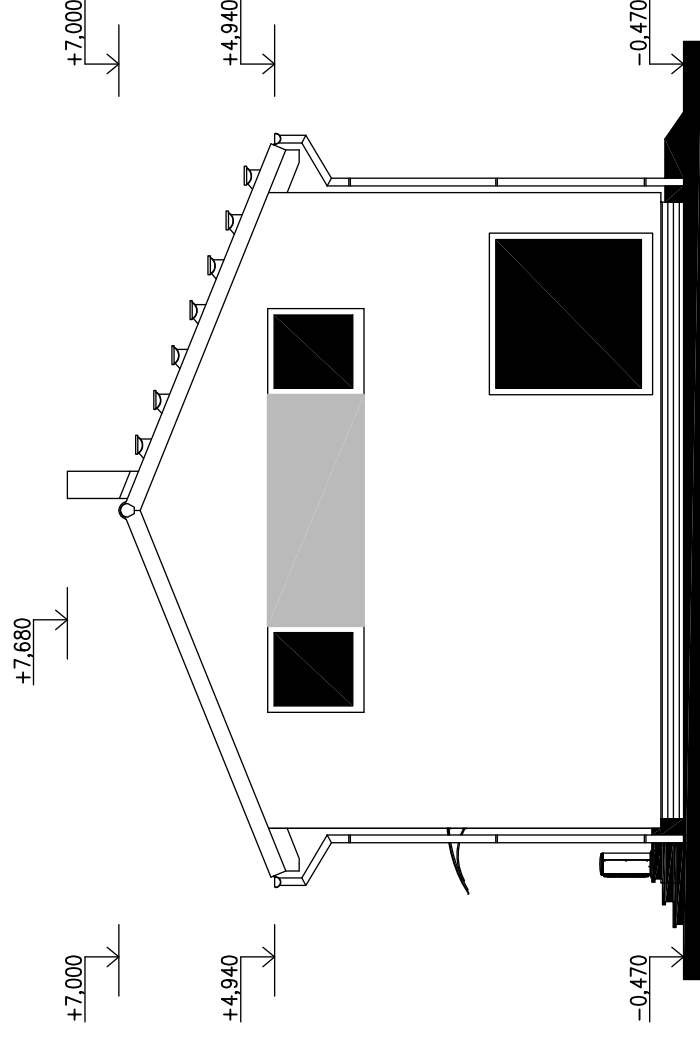
POHLED JIHOVÝCHODNÍ



POHLED SEVEROVÝCHODNÍ



POHLED SEVEROZÁPADNÍ



POHLED JIHOZÁPADNÍ

LEGENDA MATERIÁLŮ

- 1 DŘEVĚNÉ PRVKY KROVU odstín : HNĚDÝ
- 2 FASÁDA – OMÍTKA TOČENÁ odstín : SVĚTLÝ
- 3 KLEMPÍŘSKÉ PRVKY – TÍŽN odstín : STŘÍBRNÝ
- 4 VÝPLNĚ OTVORŮ – PVC odstín : BÍLÝ
- 5 STŘ. KRYTINA – BET. TAŠKA odstín : TMAVÝ

S.O. II. MODEL 2024 – PREMIUM	
Označ. výkresu <b>POHLEDY</b>	M 1:100 D.12
Označ. domu <b>KUBIS 117/22° + 1M</b>	RODINNÝ DŮM
Autorizovaný inženýr Ing. David Ondra	Číslo HS : XX XXX
Vypracoval Ing. Oldřich Němčák	Stupeň PD : DŮS+DOS
Investor – staveniště	Datum : 9.8.2024